



ÉCOLE  
D'INGÉNIEURS  
PARIS-LA DÉFENSE

**Marion Dussouillez**

(marion.dussouillez@devinci.fr)

**Redwan Khan**

(khan.redwan@gmail.com)

**Kevin Mary**

(kevin.mary@devinci.fr)

**Dina Mazloun**

(dina.mazloun@devinci.fr)

Équipe 30

# Rénovation d'un gymnase en appliquant la méthode BIM

**Guillaume Guérard (Partenaire)**

guillaume.guerard@devinci.fr

## ÉTAT ACTUEL

Consomme **4x** plus qu'un gymnase équivalent en région parisienne.

**+30°C** en été

Un toit végétalisé et l'ajout d'isolations extérieures permettent de redonner un nouveau look agréable et de réduire les déperditions énergétiques.

## CHANGEMENT DE MATÉRIAUX

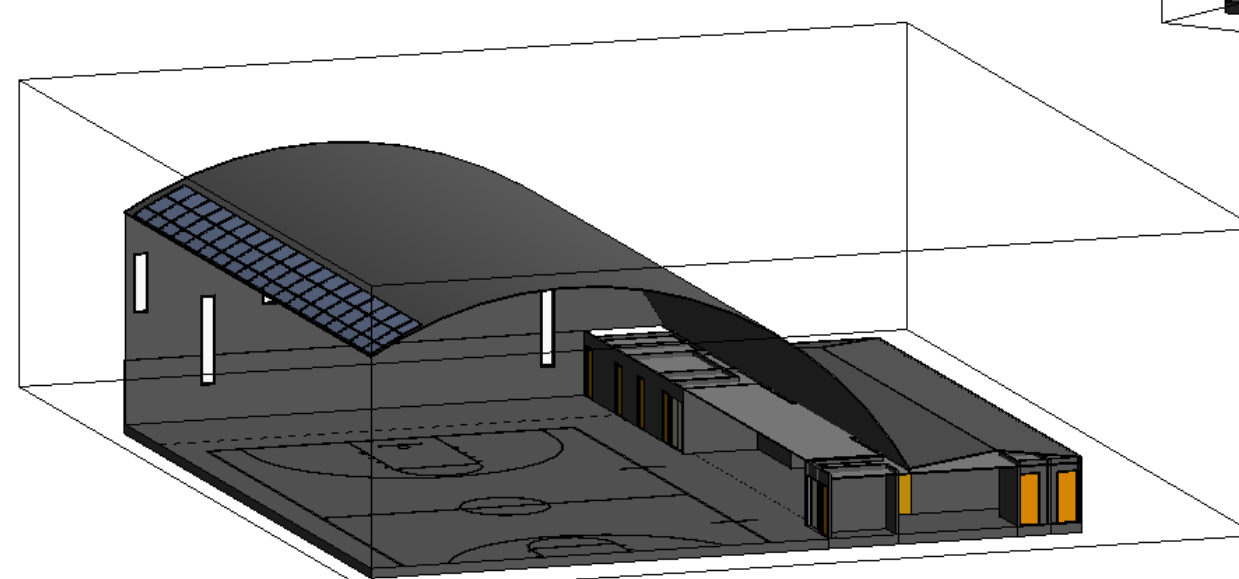
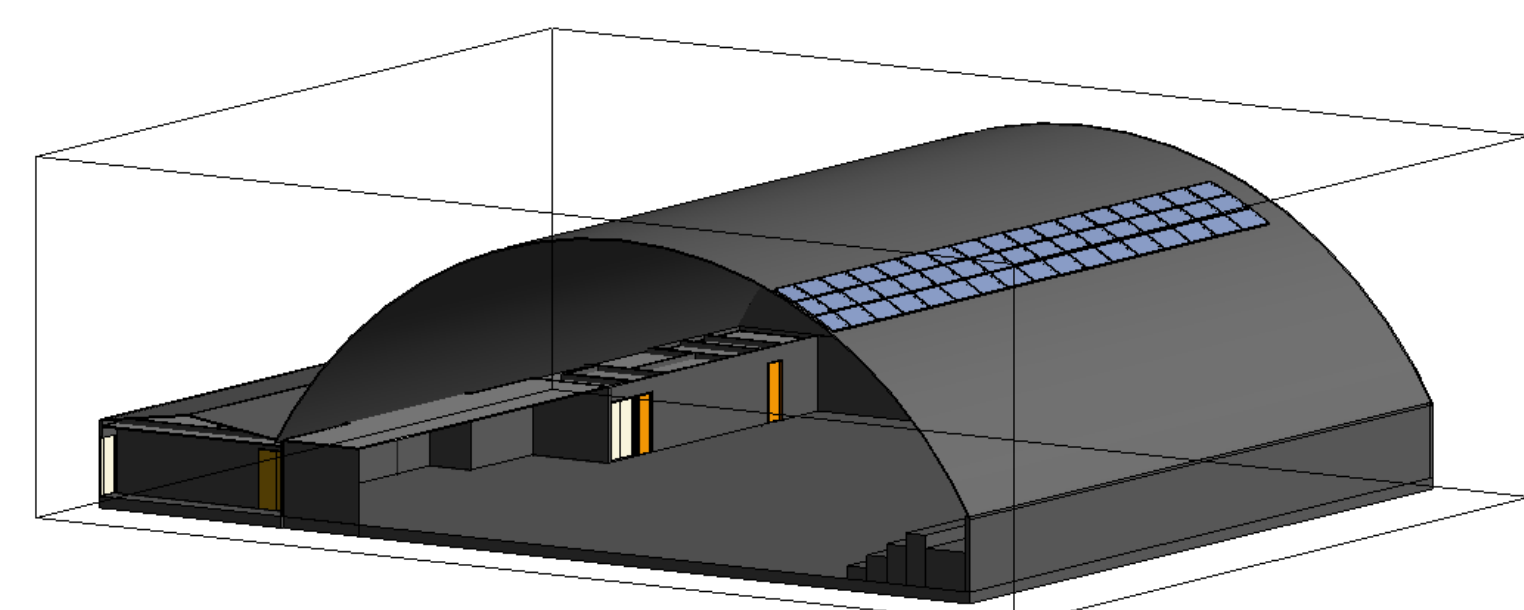
## ÉNERGIES RENOUVELABLES

**72** Panneaux photovoltaïques

Production de plus de **22 000kWh/an**

Nouveaux éclairages basses consommations et ajout de capteurs pour le chauffage.

## GESTION DE LA CONSOMMATION



« Une solution complète »

**SOLUTION GLOBALE**